

## Fjernvarmemåling

MULTICAL® 601 fungerer på følgende måde:


**Flowmåleren** registrerer, hvor mange m<sup>3</sup> (kubikmeter) fjernvarmevand, der cirkulerer gennem varmeanlægget.

**Temperaturfølerne**, anbragt i frem- og returløb, registrerer afkølingen, dvs. forskellen mellem indgangs- og udgangstemperaturen.

**MULTICAL® 601** beregner den forbrugte energi ud fra mængden af fjernvarmevand og afkøling.

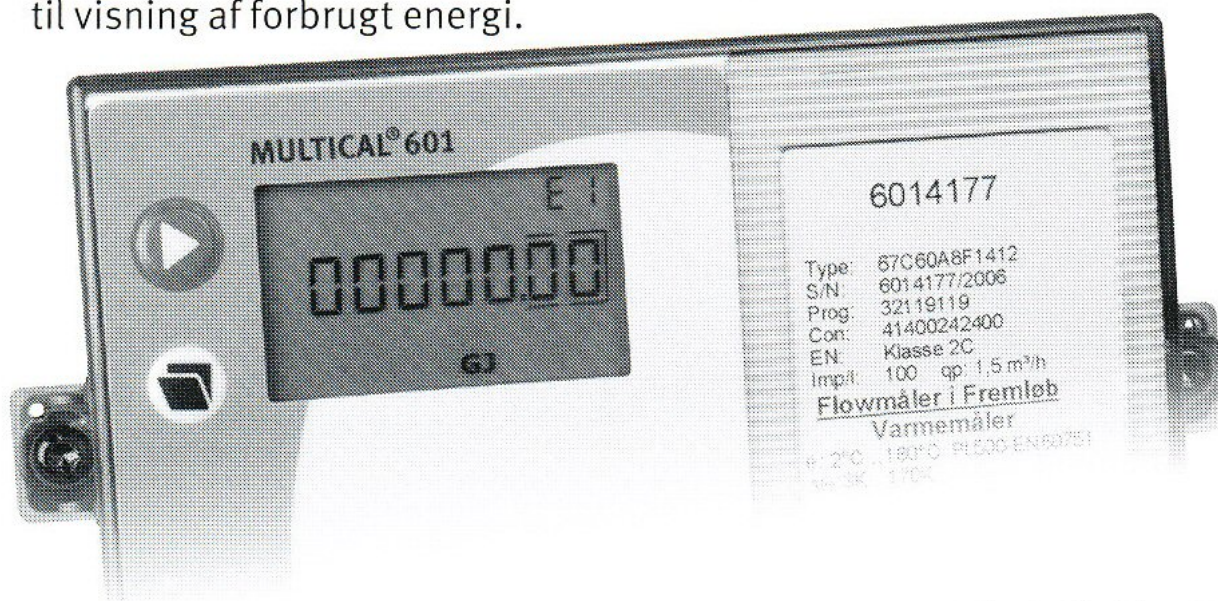
**Fjernaflæsning.** Måleren er forsynet med et radiomodul for fjernaflæsning. Måleren aflæses ved hvert månedsskifte. Adgang til aflæsninger fås gennem vores hjemmeside: [www.fjernvarmefyn.dk](http://www.fjernvarmefyn.dk).

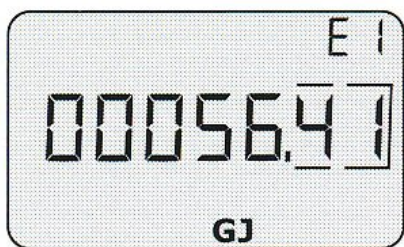
## Visninger i displayet

Når den øverste frontknap  aktiveres, skiftes der til ny visning.

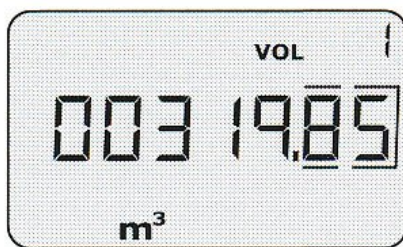
Den nederste frontknap anvendes til at fremkalde historiske visninger og gennemsnitsværdier.

4 min. efter sidste aktivering af frontknappen skiftes automatisk til visning af forbrugt energi.

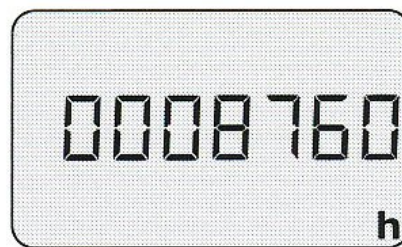




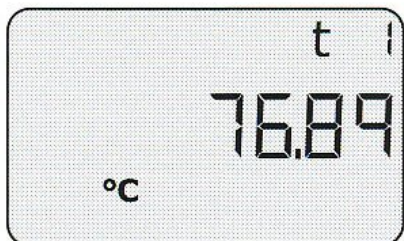
Forbrugt energi i GJ



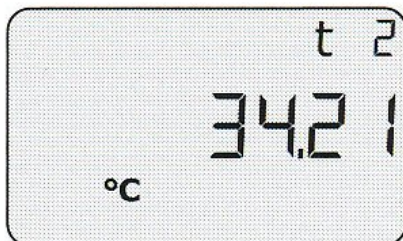
Forbrugt fjernvarmevand



Antal drifttimer



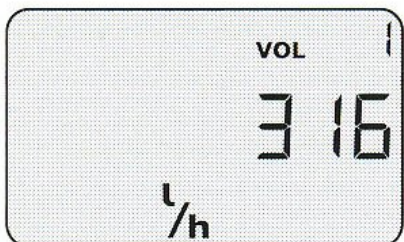
Aktuel fremløbs-temperatur



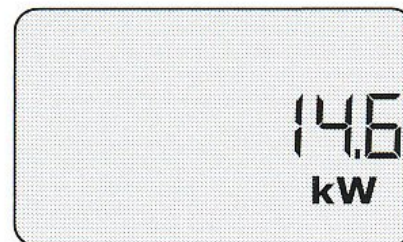
Aktuel returløbs-temperatur



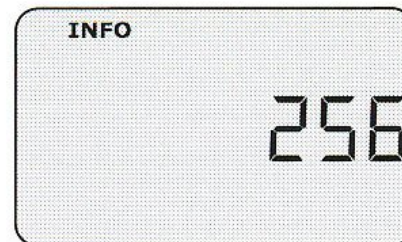
Aktuel afkøling



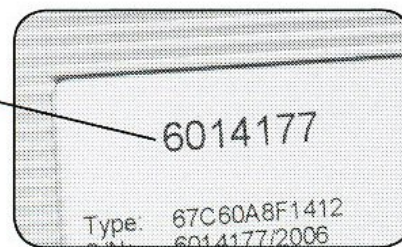
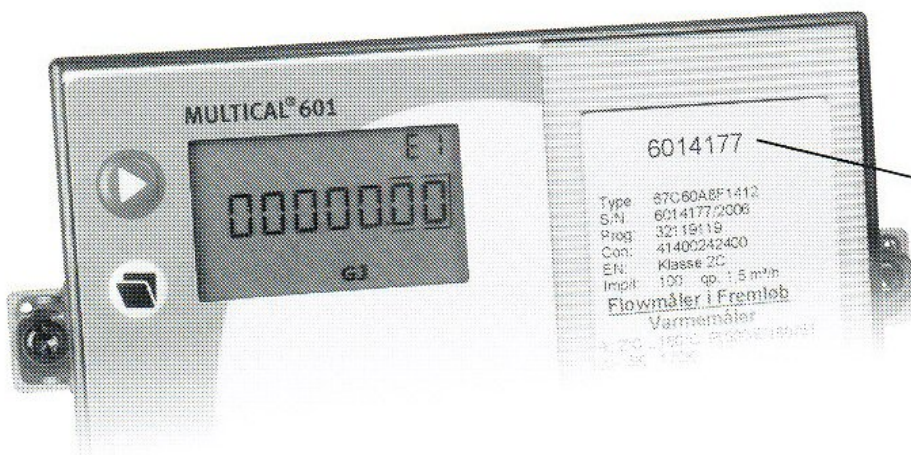
Aktuelt vandflow



Aktuel varmeeffekt



Aktuel informationskode (kontakt fjernvarmeforsyningen hvis tallet er større end "000")



Målnummer bedes oplyst ved henvendelse